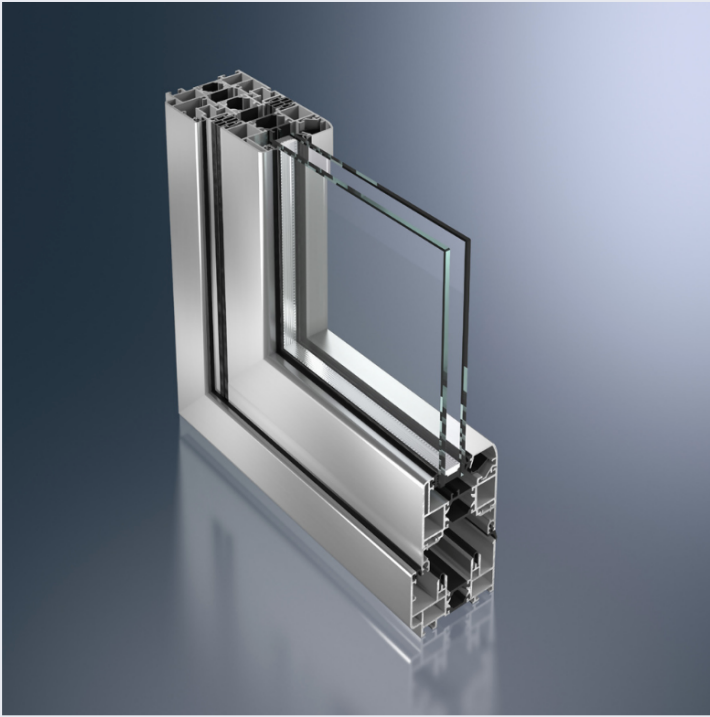


Schüco ASS 70 FD

Κατηγορία: **Κουφώματα Αλουμινίου, Schüco, Φυσούνα**

Θερμοδιακοπτόμενο πτυσσόμενο κούφωμα πορτοπαραθύρων υψηλής θερμομόνωσης, με συνολικό πλάτος όψης 120 mm.

Η ειδική κατασκευή του πτυσσόμενου μηχανισμού επιτρέπει την εύκολη και αθόρυβη μετακίνηση των φύλλων προσθέτοντας την απόλυτη λειτουργικότητα στα υπόλοιπα χαρακτηριστικά της θερμομόνωσης, στεγανότητας, ηχομόνωσης και αντιδιαρρηκτικής προστασίας. Επιπλέον, η πρακτικότητα του κουφώματος δίνει τη δυνατότητα κατασκευής και με χαμηλό κατωκάσι και δυνατότητα ανοιχτής γωνίας 90°.



ΤΕΧΝΙΚΑ ΧΑΡΑΚΤΗΡΙΣΤΙΚΑ

Διαστάσεις:

Βάθος προφίλ κάσας: **70 mm**
Πλάτος όψης κάσας: **60 mm**
Μέγιστο πάχος υάλωσης: **6-45 mm**
Βάθος προφίλ φύλλου: **70 mm**
Πλάτος όψης φύλλου: **54 mm**

Χαρακτηριστικά

Μηχανισμός: Εφαρμογή πτυσσόμενου μηχανισμού SCHÜCO 100 kg ανά φύλλο

Μέγιστο ύψος φύλλου 3 μέτρα σε συνδυασμό με τα κιλά

Λάστιχα στεγάνωσης από EPDM

Τα προφίλ έχουν ίσια μορφή

Δυνατότητα κατασκευής με χαμηλό κατωκάσι

Ομάδες φόρτισης κατά DIN EN 12207/12208/12210



Δείκτης Στεγανότητας



Αντιδιαρρηκτική Προστασία



Ηχομόνωση



Δείκτης Αντοχής



Διαθέσιμα Χρώματα

ΠΡΟΗΓΜΕΝΟΙ ΥΑΛΟΠΙΝΑΚΕΣ



Διπλός



Ενεργειακός



HIGHLIGHTS ΣΗΜΕΙΟ ΥΠΕΡΟΧΗΣ

- 1) Δυνατότητα μεγάλων ανοιγμάτων 6μ x 3μ.
- 2) Εύκολο στην χρήση.
- 3) Χαμηλό κατωκάσι για επαγγελματικούς χώρους.